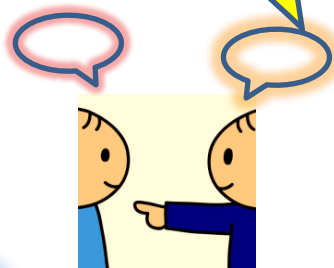


派遣 ST を活用しませんか？

言語聴覚士(ST)が
あなたの施設へお邪魔します

STとは言語聴覚士(Speech Language Hearing Therapist)のことです。
STは病院などで成人の失語症や摂食嚥下のリハビリに携わるだけでなく、子どもの言語発達やコミュニケーションの支援も専門としています。
「STを学校や園でも活用してほしい。」そんな思いから、新潟県言語聴覚士会は、子ども言語領域のSTをご希望の学校・園に派遣します。
個別相談は無料で派遣しますが、諸事情により一施設同一年度2回までとなります。なお研修会等の講師は無料での派遣はしておりません。別途右下の窓口にお問い合わせ下さい。また派遣STの調整には、お時間を頂きます。日程の余裕をもって、お問い合わせ下さい。



こんな問題、一緒に考えましょう

構音・吃音

発音がうまくない、
言葉を繰り返す…

コミュニケーション・ 読み書き

うまく話せない、
読み書きが苦手…

摂食・嚥下

うまく食べられない、
食事介助の仕方がわからない…

- なかなか構音が改善しないのはなぜ？ このやり方でいいのかな？
- 吃音や場面緘黙、どう接してあげたらいいのかな？
- 通常級のちょっと気になる子…、何で困っているのかな？
- 言葉が出ない子、意思疎通できる方法はあるのかな？
- なぜ平仮名が覚えられないの？ おしゃべり上手なのに、なぜ音読は苦手なの？
- 何回も書いているのに、なぜ漢字が覚えられないの？
- 摂食嚥下機能に、この食事形態や介助法は合っているのかな？



このようなことで悩んだり迷ったら、一緒に考えてみませんか？

個別相談 無料派遣ST お問い合わせ先

e-mail niigata.st.gakko@gmail.com

新潟県言語聴覚士会 社会局

学校教育・発達支援連携部

担当 志塚

研修会講師など 派遣ST お問い合わせ先

e-mail ngtstjimu@gmail.com

もしくは「新潟県言語聴覚士会」で検索 →

「お問い合わせ」または「研修会申込」から

新潟県言語聴覚士会 事務局

担当 高橋

